

# Adroddiad Blynyddol Tribiwnlys Tir Amaethyddol Cymru 2015 – 2016

Mai 2017



Tribiwnlys Tir  
Amaethyddol  
*Cymru*

Agricultural  
Land Tribunal  
*Wales*

# Cynnwys

<b>Rhagair</b>		3
<b>Adran 1</b>	Amdanom ni	4
<b>Adran 2</b>	Perfformiad a Chynnydd	8
<b>Adran 3</b>	Ein Cwsmeriaid	12
<b>Adran 4</b>	Blaenoriaethau Busnes	13
<b>Adran 5</b>	Gwariant	14

## Rhagair



Mae'r Adroddiad hwn yn rhoi manylion gwaith a strwythur y Tribiwnlys Tir Amaethyddol yn ystod 2015-16. Rwy'n falch iawn o ddweud bod gwaith y Tribiwnlys yn parhau i ehangu, fel y dengys y cynnydd sylweddol yn nifer y Ceisiadau a gofrestrwyd yn ystod y flwyddyn ddiwethaf, mewn perthynas â materion sy'n ymwneud â thenantiaethau yng Nghymru a draenio tir. Mae'r cynnydd yn adlewyrchu'r gydnabyddiaeth yn y diwydiant amaethyddol i waith effeithlon a gweinyddiaeth y Tribiwnlys (ceir esboniad pellach o hynny ar ein gwefan) ac felly rinweddau'r Tribiwnlys fel fforwm ar gyfer datrys anghydfod sy'n gymharol anffurfiol yn ei drefn, yn gyflym yn ei weithrediad, ac yn hawdd i'w ddefnyddio. Nid yw'r Tribiwnlys yn codi unrhyw ffi pan

wneir Cais, ac fel arfer mae'r partïon mewn anghydfod sy'n cael ei ddatrys gan y Tribiwnlys yn gyfrifol am unrhyw gostau neu dreuliau a achosir iddynt yn unig. Rydym yn croesawu Ymgeiswyr sy'n penderfynu peidio â chyflogi ymgynghorwyr proffesiynol, gymaint â'r rhai sydd yn penderfynu gwneud hynny. Ein nod yw sicrhau bod pob Ymgeisydd yn cael y gwasanaeth gorau posibl gan y Tribiwnlys o'r cais drwodd at y penderfyniad.

Gobeithio y bydd y Tribiwnlys, dros y flwyddyn i ddod, yn parhau i gael ei ddefnyddio gan y diwydiant amaethyddol yng Nghymru pryd bynnag y bydd anghydfod yn digwydd o fewn ein hawdurdodaeth, a'n bod ni'n cael ein hystyried yn ffordd effeithiol o roi eu penderfyniad ar waith.

**James Buxton**  
Cadeirydd y Tribiwnlys

# Adran 1 – Amdanom ni

## Yn yr adran hon:

- Sail ar gyfer y Tribiwnlys
- Swyddogaethau'r Tribiwnlys
- Rheolau/Rheoliadau'r Tribiwnlys
- Proses y Tribiwnlys
- Aelodau'r Tribiwnlys
- Penodiadau ac Ymddeoliadau
- Cysylltu â'r Tribiwnlys
- Defnyddio'r Tribiwnlys

## Sail ar gyfer y Tribiwnlys

Sefydliad statudol a sefydlwyd o dan Ddeddf Amaethyddiaeth 1947 yw Tribiwnlys Tir Amaethyddol Cymru (TTA Cymru), ac mae ganddo awdurdodaeth dros ardal ddaearyddol Cymru.

Mae'r tribiwnlys yn annibynnol ar y llywodraeth. Mae TTA Cymru yn chwarae rhan bwysig yn penderfynu ynghylch anghydfodau a phroblemau eraill rhwng landlordiaid a thenantiaid amaethyddol sy'n deillio o gytundebau tenantiaeth dan Ddeddf Daliadau Amaethyddol 1986. Mae TTA Cymru hefyd yn penderfynu ynghylch anghydfodau yn ymwneud â draenio tir amaethyddol dan Ddeddf Draenio Tir 1991.

Nod cyffredinol TTA Cymru yw:

- Darparu gwasanaeth cost-effeithiol sy'n perfformio'n dda i ddefnyddwyr y tribiwnlys a'i aelodau
- Sicrhau bod pob agwedd ar waith y tribiwnlys yn cael ei weinyddu mewn modd sy'n sicrhau dyfarniad teg, annibynnol ac amserol
- Gweithredu o fewn y fframwaith deddfwriaethol sy'n berthnasol yng Nghymru.

## Swyddogaethau'r Tribiwnlys

Mae TTA Cymru yn ymdrin ag anghydfodau sy'n ymwneud â:

Draenio tir:–

- Adfer neu wella ffosydd.

Cytundebau tenantiaeth:–

- Hysbysiad i adael daliad
- Olyniaeth ar ôl marwolaeth
- Olyniaeth ar ôl ymddeoliad

Ceisiadau amaethyddol:–

- Hwsmonaeth wael
- Llosgi grug neu laswellt
- Cyfarpar sefydlog
- Gwelliant/gwelliannau hirdymor
- Gerddi marchnad.

## Rheolau/Rheoliadau'r Tribiwnlys

Mae'r rheoliadau sy'n llywodraethu gweithdrefnau'r tribiwnlys wedi'u nodi yn y canlynol:

- Gorchymyn Tribiwnlys Tir Amaethyddol (Ardal) 1982 (O.S. 1982/97)
- Deddf Draenio Tir 1991
- Gorchymyn Tribiwnlys Tir Amaethyddol (Rheolau) 2007.

## Proses y Tribiwnlys

I wneud cais neu apêl, rhaid ichi lenwi ac anfon y ffurflen gais berthnasol i TTA Cymru. Derbynnir ceisiadau drwy'r post, ffacs neu e-bost. Nid oes unrhyw ffioedd am wneud cais i'r tribiwnlys.

Bydd y tribiwnlys yn cydnabod eich cais. Bydd y tribiwnlys yn cofrestru eich cais cyn pen 10 niwrnod gwaith neu bydd yn ysgrifennu atoch i ofyn am ragor o wybodaeth. Ar ôl ei gofrestru, anfonir copi o'r Cais i'r parti a enwir fel yr Ymatebydd.

Nid yw cais i TTA Cymru yn arwain o reidrwydd at wrandawriad. Caiff llawer o achosion eu setlo rhwng y partion, ac nid oes angen gwrandawriad. Os bydd y cais yn mynd yn ei flaen i wrandawriad tribiwnlys, mae'r panel yn cynnwys cadeirydd sy'n gymwys yn gyfreithiol a dau aelod lleyg. Penodwyd aelodau lleyg am eu harbenigedd cyffredinol a'u gwybodaeth.

Cyn bron pob gwrandawriad Tribiwnlys, bydd panel y Tribiwnlys yn cynnal archwiliad o'r tir sy'n gysylltiedig â'r cais. Caiff y tribiwnlys archwilio'r adeiladau, y tir ac unrhyw dda byw, cyfarpar a chynnyrch.

Fel arfer, caiff gwrandawriadau'r tribiwnlys eu cynnal yn gyhoeddus ac mewn lleoliad sy'n agos at y tir dan sylw. Rheolir gwrandawriadau'r tribiwnlys gan y cadeirydd neu'r dirprwy gadeirydd, ac mae'n rhaid iddo fod yn gymwys yn gyfreithiol. Aelodau lleyg yw'r ddau aelod arall o'r panel, ac mae ganddynt wybodaeth a phrofiad o ffermio, draenio a materion tîrffeddiawyr yng Nghymru.

Mae'r Tribiwnlys yn cyhoeddi ei benderfyniadau ar y wefan ar gyfer TTA Cymru. Gellir apelio yn erbyn penderfyniadau TTA Cymru ar sail gyfyngedig, a hynny i Siambr Tiroedd yr Uwch Dribiwnlys.

Rhoddir canllawiau a gwybodaeth lawn am y tribiwnlys a'i weithdrefnau ar wefan TTA Cymru ([alt.gov.wales](http://alt.gov.wales)). Fel arall, cysylltwch ag ysgrifenyddiaeth y tribiwnlys i gael rhagor o wybodaeth neu os hoffech gael cyhoeddiadau mewn fformat gwahanol. Mae'r manylion cysylltu i'w gweld ar dudalen 6.

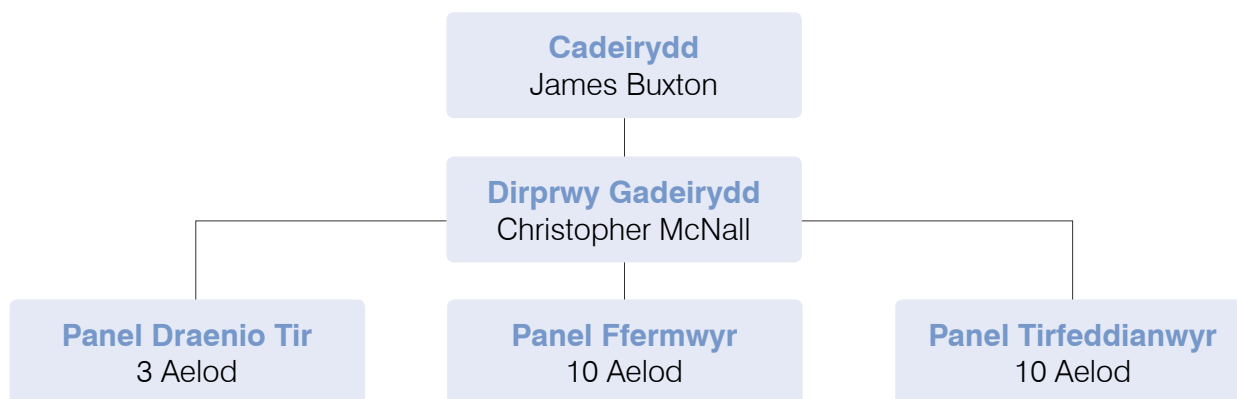
## Aelodau'r Tribiwnlys

Yr Arglwydd Ganghellor sy'n gyfrifol am benodi ac ailbenodi'r cadeirydd, y dirprwy gadeirydd ac aelodau lleyg. Caiff penodiadau eu gwneud ar ôl i swyddi gwag gael eu hysbysebu ac ar ôl i'r Comisiwn Penodiadau Barnwrol gyfweld yn gystadleuol.

**Cadeirydd:** Mae gan y cadeirydd gyfrifoldeb barnwrol am y tribiwnlys.

**Aelodau Lleyg:** Mae gan aelodau lleyg amrywiaeth o wybodaeth ac arbenigedd berthnasol a fydd ar gael iddynt ymhob gwrandawriad.

**Ysgrifenyddiaeth:** Yr ysgrifenyddiaeth sy'n bennaf gyfrifol am y gwaith gweinyddol o ddydd i ddydd. Mae'n delio â'r holl waith papur rhagarweiniol ac yn prosesu ceisiadau i'r Tribiwnlys. Bydd yr ysgrifenyddiaeth yn ymgynghori â'r cadeirydd ynghylch yr holl bwyntiau cyfreithiol sy'n codi yn ystod y camau cychwynol cyn gwrandawriadau ar achosion, a bydd yn trosglwyddo penderfyniadau a chyfarwyddiadau'r cadeirydd i'r partion yn ysgrifenedig. Mae'r ysgrifenyddiaeth yn bwynt cyswllt ar gyfer cadeiryddion, aelodau a defnyddwyr Tribiwnlysoedd, ac mae'n bresennol mewn rhai gwrandawriadau i helpu i sicrhau bod achosion yn mynd rhagddynt yn effeithlon.



## Penodiadau

Yn ystod 2015-2016, cafwyd:

- Dim penodiadau
- Un ymddeoliad

## Arfarniadau

Yn ystod 2015-16, ni chynhaliwyd unrhyw arfarniadau gan na chynhaliwyd unrhyw wrandawriadau llafar.

## Hyfforddiant

Cynhaliwyd digwyddiad hyfforddi blynyddol i'r Tribiwnlys yn ystod Medi 2015. Y bwriad yw cynnal y digwyddiad nesaf yn ystod Medi 2016.

## Cysylltu â'r Tribiwnlys

I gysylltu ag ysgrifenyddiaeth Tribiwnlys Tir Amaethyddol Cymru:

**Cyfeiriad y Tribiwnlys:** Tribiwnlys Tir Amaethyddol (Cymru)  
Adeiladau'r Llywodraeth  
Spa Road East  
Llandrindod  
Powys  
LD1 5HA

**Llinell Gymorth y Tribiwnlys:** 03000 259809

**Ffacs y Tribiwnlys:** 03000 259801

E-bost y Tribiwnlys: [altwales@wales.gsi.gov.uk](mailto:altwales@wales.gsi.gov.uk)

Gwefan y Tribiwnlys: Tribiwnlys Tir Amaethyddol Cymru – [alt.gov.wales](http://alt.gov.wales)

## Defnyddio'r Tribiwnlys

Mae'r Tribiwnlys yn hapus i gyfathrebu â chi yn Gymraeg neu yn Saesneg. Os nad oes neb sy'n siarad Cymraeg ar gael ar unwaith, byddwn yn trefnu i aelod Cymraeg o staff y Tribiwnlys eich ffonio chi'n ôl.

Gallwch ddewis cael cynnal eich gwrandawriad Tribiwnlys yn Gymraeg neu yn Saesneg. Os nad Cymraeg na Saesneg yw eich iaith gyntaf a'ch bod yn dymuno siarad yn eich iaith gyntaf yn ystod y gwrandawriad, gallwn drefnu i gyfieithydd fod yn bresennol. Os oes angen dehonglydd iaith arwyddion i ddod i'r gwrandawriad, byddwn yn trefnu hynny.

Gwneir darpariaeth os bydd gofynion eraill o ran mynediad gennych chi, neu unrhyw un sy'n dod gyda chi i'r gwrandawriad, yn effeithio ar ein trefniadau ar gyfer y gwrandawriad.

Er mwyn gallu trefnu i gael dehonglwyr neu er mwyn darparu ar gyfer unrhyw anghenion ychwanegol sydd gan y mynychwyr, rhaid rhoi digon o rybudd i'r ysgrifenyddiaeth ymlaen llaw.

## Adran 2 – Perfformiad a Chynnydd

### Yn yr adran hon:

- Niferoedd ac ystadegau
- Adolygiadau ac apeliadau pellach
- Cyflawni mewn perthynas â dangosyddion perfformiad allweddol
- Cwynion

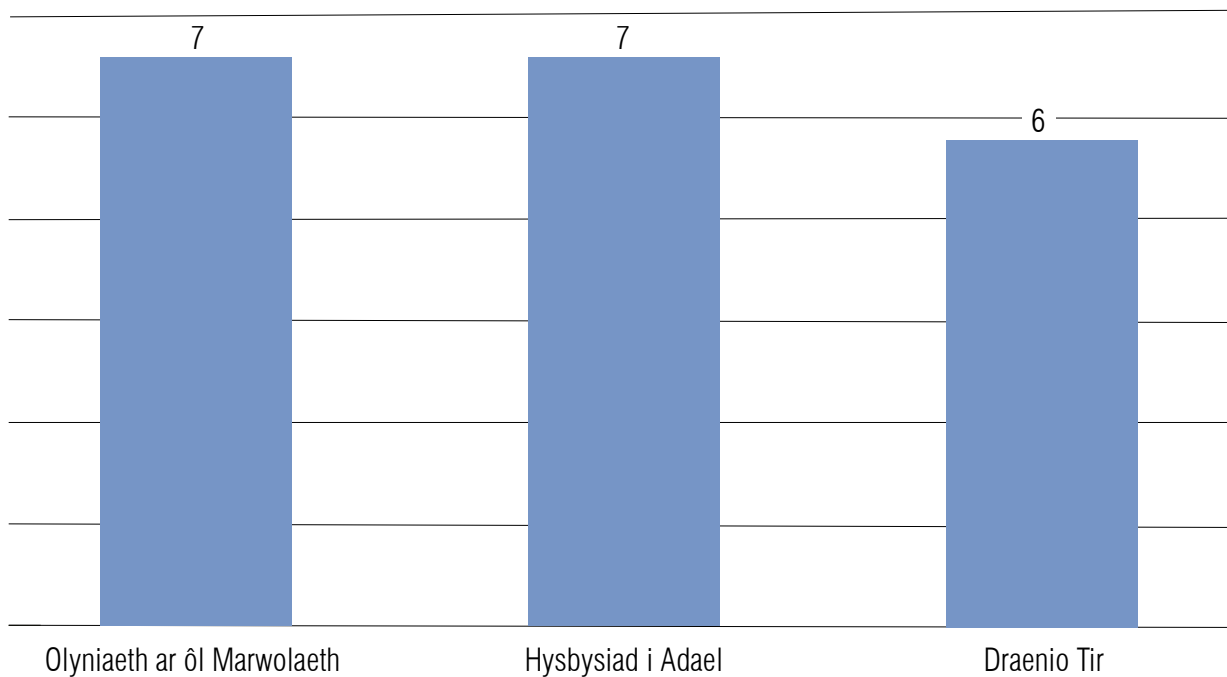
### Niferoedd ac Ystadegau

Mae blwyddyn y Tribiwnlys yn rhedeg rhwng mis Ebrill a mis Mawrth.

Dyma'r ystadegau a gaiff eu casglu:

- nifer y ceisiadau a gafwyd ac a gofrestrwyd
- y math o geisiadau a gafwyd ac a gofrestrwyd
- nifer y ceisiadau a gwblhawyd yn derfynol
- canlyniad y ceisiadau.

Tabl 2.1 Nifer y Ceisiadau a Gafwyd ac a Gofrestrwyd 2015-2016





Tabl 2.2 Nifer y Ceisiadau a Gafwyd ac a Gofrestrwyd yn ôl Blwyddyn a Math o Gais yn ystod 2011-2016\*

Math o Gais	Nifer y Ceisiadau a Gafwyd ac a Gofrestrwyd				
	2015-2016	2014-2015	2013-2014	2012-2013	2011-2012
Draenio Tir	6	6	0	4	3
Olyniaeth ar ôl Marwolaeth	7	12	8	3	5
Olyniaeth ar ôl Ymddeoliad	0	0	2	1	1
Cydsynio i Hysbysiad i Adael	7	3	3	2	2
Tystysgrif Hwsmonaeth Wael	0	0	1	0	0
Cyfarpar sefydlog	0	1	0	0	1
Cyfanswm	20	22	14	10	12

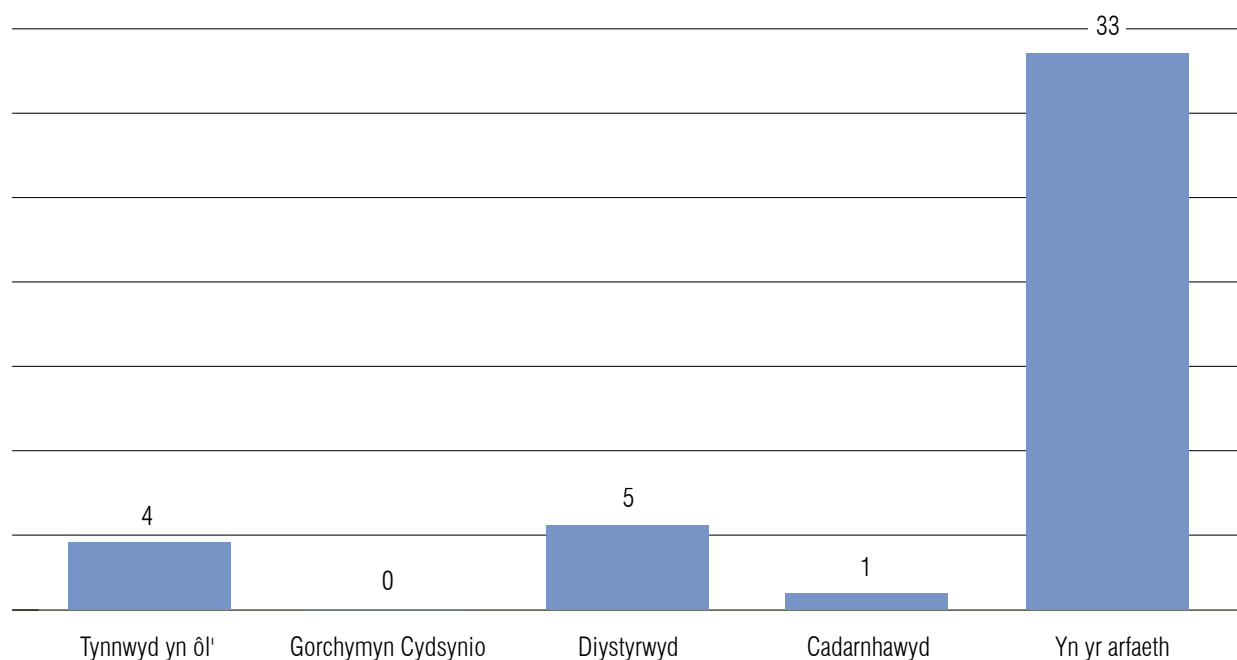
Tabl 2.3 Nifer y Ceisiadau a Gwblhawyd yn Derfynol yn ôl blwyddyn yn ystod 2011-2016\*

Math o Gais	Nifer y Ceisiadau a Gwblhawyd yn Derfynol (gan gynnwys cario drosodd o 2014 2015)				
	2015-2016	2014-2015	2013-2014	2012-2013	2011-2012
Draenio Tir	2	2	1	5	5
Olyniaeth ar ôl Marwolaeth	5	4	8	4	12
Olyniaeth ar ôl Ymddeoliad	0	2	1	0	3
Cydsynio i Hysbysiad i Adael	3	4	2	1	2
Tystysgrif Hwsmonaeth Wael	0	1	0	1	0
Cyfarpar sefydlog	0	1	0	0	0
Cyfanswm	10	14	12	11	22

\* Yn ystod 2011-2016, ni chafwyd unrhyw geisiadau'n ymwneud â:

- Cydsynio i welliannau hirdymor
- Lloggi grug neu laswellt
- Gerddi marchnad

Tabl 2.4 Hynt Ceisiadau yn 2015-2016 yn ôl Canlyniad



Tabl 2.5 Hynt Ceisiadau yn 2015-2016 yn ôl Math o Achos a Chanlyniad

Math o Gais	Canlyniad (gan gynnwys cario drosodd o 2014-2015)				
	Tynnwyd yn ôl	Gorchymyn Cydsynio	Diystyrwyd	Cadarnhawyd	Yn yr arfaeth
Draenio Tir	0	0	2	0	10
Olyniaeth ar ôl Marwolaeth	3	0	1	1	16
Olyniaeth ar ôl Ymddeoliad	0	0	0	0	0
Cydsynio i Hysbyseb i Adael	1	0	2	0	7
Tysysgrif Hwsmonaeth Wael	0	0	0	0	0
Cydsynio i Welliannau Hirdymor	0	0	0	0	0
Llosgi Grug neu Laswellt	0	0	0	0	0
Gerddi Marchnad	0	0	0	0	0
Cyfarpar sefydlog	0	0	0	0	0
<b>Cyfanswm</b>	<b>4</b>	<b>0</b>	<b>5</b>	<b>1</b>	<b>33</b>

Yn ystod 2015-2016, cafwyd:

- Dim gwrandawiadau corfforol
- 4 gwrandawriad ar bapur (lle byddai aelodau'r panel yn cwrdd heb i'r partion fod yn bresennol)
- 3 cynhadledd ffôn (lle byddai aelodau'r panel 'a'r partion yn cymryd rhan ar y ffôn).

## Adolygiadau ac apeliadau pellach

Gall partion wneud ceisiadau am adolygu Penderfyniad y Tribiwnlys ar sail gyfyngedig. Dros gyfnod yr adroddiad hwn, ni wnaed unrhyw Geisiadau.

Gall partion apelio i'r Uwch Dribiwnlys ar bwynt cyfreithiol. Yn gyntaf, rhaid gofyn i Dribiwnlys Tir Amaethyddol Cymru am ganiatâd i apelio. Bydd llythyr penderfyniad y tribiwnlys yn rhoi gwybod ichi am unrhyw ddyddiadau cau. Ni ddaeth unrhyw apeliadau i law yn ystod y flwyddyn.

## Cyflawni yn erbyn dangosyddion perfformiad allweddol

Er mwyn monitro pa mor effeithiol y caiff gwasanaethau eu darparu, mae gennym ni ddangosyddion perfformiad allweddol sydd â'r nod o fesur dwy agwedd allweddol ar ein busnes; sef cyflymder ein gwasanaeth ac ansawdd y gwasanaeth drwy foddhad cwsmeriaid.

Er mwyn mesur cyflymder ein gwasanaeth, mae gennym ni gyfres o ddangosyddion perfformiad sylfaenol sy'n seiliedig ar yr amser a gymerir i brosesu cais – o'r adeg pryd y bydd cais yn dod i law hyd at y Gwrandawid neu ei waredu. Er mwyn mesur bodddhad cwsmeriaid, defnyddiwyd dangosydd sy'n deillio o arolygon cyfnodol o foddhad cwsmeriaid.

Targed: 95% o'r ceisiadau'n cael eu cofrestru neu'r ymholiad cyn-cofrestru yn cael eu trin cyn pen 10 niwrnod gwaith ar ôl derbyn y Ffurflen gais	→	Cyrhaeddwyd y targed mewn 100% o'r achosion
Targed: 95% o ymatebion yr ymatebwyr i'w rhoi i'r ymgeisydd cyn pen 10 niwrnod gwaith ar ôl iddynt ddod i law	→	Cyrhaeddwyd y targed mewn 100% o'r achosion
Targed: Rhoi 95% o Adroddiadau Draeniau ac Adroddiadau Asesu Incwm Blynyddol Net i bartion cyn pen 10 niwrnod gwaith ar ôl iddynt ddod i law	→	Cyrhaeddwyd y targed mewn 100% o'r achosion
Targed: Rhoi 100% o'r hysbysiadau gwrandawriad o fewn 14 niwrnod gwaith i'r gwrandawriad	→	Cyrhaeddwyd y targed mewn 100% o'r achosion
Targed: Rhoi 95% o'r penderfyniadau cyn pen 30 niwrnod gwaith ar ôl y gwrandawriad	→	Cyrhaeddwyd y targed mewn 100% o'r achosion
Targed: cwblhau 75% o'r ceisiadau cyn pen 18 mis	→	Cyrhaeddwyd y targed mewn 100% o'r achosion

## Cwynion

Ni ddaeth unrhyw gwynion ffurfiol i'r Tribiwnlys yn ystod 2015-16.

# Adran 3 – Ein Cwsmeriaid

## Yn yr adran hon:

- Arolwg boddhad cwsmeriaid

### Arolwg boddhad cwsmeriaid

Mae'r Tribiwnlys yn gwneud ei orau i wella'r modd y darperir gwasanaethau i gwsmeriaid, a'i nod yw sicrhau bod ein cwsmeriaid yn ganolog i bopeth a wnawn.

Yn ystod y cyfnod rhwng Ebrill 2015 a Mawrth 2016, fe wnaeth y Tribiwnlys ddosbarthu arolwg boddhad cwsmeriaid gyda phob penderfyniad a wnaed gan y Tribiwnlys. Bydd adborth yr arolwg yn ein galluogi i ddeall yn well beth yw anghenion ein cwsmeriaid, a bydd yn rhoi cipolwg gwerthfawr ar feysydd llwyddiannus y Tribiwnlys, yn ogystal â thynnu sylw at y meysydd hynny y mae angen i'r Tribiwnlys eu gwella.

Daeth 4 ffurflen wedi'i llenwi yn ystod y cyfnod. O blith y rhain:

- Dywedodd 100% o'r cwsmeriaid fod y Tribiwnlys yn gymorth wrth ymdrin ag ymholiadau.
- Dywedodd 100% o'r cwsmeriaid ein bod wedi ymateb yn gyflym a'u bod yn fodlon â'r wybodaeth a gawsant.
- Roedd 100% o'r cwsmeriaid yn cytuno bod y Tribiwnlys wedi prosesu eu cais yn effeithlon.

## Adran 4 – Blaenoriaethau Busnes

### Yn yr adran hon:

- Blaenoriaethau busnes ar gyfer 2016-2017

Mae'n bwysig fod y tribiwnlys yn parhau i ddatblygu er mwyn darparu'r gwasanaethau gorau posibl i'n defnyddwyr. Mae'r adran hon yn ymwneud â'r modd y bydd y Tribiwnlys yn adeiladu ar ei gyflawniadau drwy ganolbwyntio ar flaenoriaethau busnes a'n hymrwymiad i'n cwsmeriaid.

### Blaenoriaethau Busnes ar gyfer 2016-2017

- Parhau i ddarparu gwasanaeth o safon uchel gan sicrhau bod y dangosyddion perfformiad allweddol yn cael eu cyflawni.
- Gweithredu Arfarniadau Gwrandawriadau'r Aelodau
- Parhau i fonitro a diweddarau Gwefan TTA Cymru
- Trefnu cynhadledd hyfforddiant flynyddol i aelodau'r tribiwnlys, gan ganfod ac ymateb i anghenion hyfforddiant.
- Sicrhau bod y Tribiwnlys yn barod i weithredu safonau'r Gymraeg.

# Adran 5 – Gwariant

## Yn yr adran hon:

- Gwariant yn 2015-2016

## Gwariant yn 2015-2016

Cynnwys	Swm
Ffioedd a Threuliau'r aelodau ar gyfer achosion tribiwnlys	£25,000
Digwyddiadau'r Tribiwnlys (costau gwrandawiadau)	£93.00
Hyfforddiant i'r Aelodau	£4,500
Cyfanswm*	£30,000

\* wedi'i dalgrynnu i'r £1,000 agosaf